



DETRA
Group

ქ. ახალციხეში, 9 აპრილის ქუჩაზე
სამედიცინო-სარეაბილიტაციო ცენტრის
პროექტი

საინჟინრო ნაწილი:
გათბობა
(სამუშაო ნახაზები)

თბილისი 2021 წ.

				ლაკვეთა:	CAD FILE	ფორმატი:	თარიღი:
					DWG	A3	30.03.2021
				შესწორება:			
				შენიშვნა:			
				პირობითი აღნიშვნები:			
				მძლავრება:			
				ნახაზის დასახელება: პროექტის შეღებნილობა, განმარტებითი ბარათი.			
				ობიექტის დასახელება: სამედიცინო-სარეაბილიტაციო ცენტრი			
				დამკვეთი	ავადმყოფთა მომსახურე სასულიერო პირთა ორდენის (კამილიუზების) ფილიალი საქართველოში		
				ობიექტის მისამართი	ძ. ახალციხე, 9 აპრილის ქუჩა		
				თანამდებობა	ხელმძღვრე	სახელი, გვარი	
				დირექტორი		ჯემალ ფოფხაძე	
				შეასრულა		დავით კალმახელიძე	
				<div><div><div></div><div></div><div></div></div><div><div>DETRA</div><div>Group</div></div></div>			
				სტადია	მასშტაბი	ფურცელი	ფურცლები
				მ.პ.		G-01	11

№	ფურც.	ფურცლის დასახელება	მასშტაბი
1	G-01	პროექტის შეღებნილობა; განმარტებითი ბარათი;	
2	G-02	თბოღანაკარგების ცხრილი;	
3	G-03	მასალათა სპეციფიკაცია;	
4	G-04	ბათბოგის გეგმა -3.00 ნიშნულზე;	£ 1:100
5	G-05	ბათბოგის გეგმა 0.00 ნიშნულზე;	£ 1:100
6	G-06	ბათბოგის გეგმა +3.50 ნიშნულზე;	£ 1:100
7	G-07	აქსონომეტრია -3.00 ნიშნულზე;	
8	G-08	აქსონომეტრია 0.00 ნიშნულზე;	
9	G-09	აქსონომეტრია +3.50 ნიშნულზე;	
10	G-10	საძვავი	
11	G-11	საძვავის პრინციპული სქემა	

წინამდებარე პროექტი ითვალისწინებს სამედიცინო-სარეაბილიტაციო ცენტრის ბათბოგის სისტემის პროექტირებას არქიტექტურული სამშენებლო დავალების საფუძველზე, საქართველოში მოქმედი ნორმებისა და წესების დაცვით, დამკვეთის მიერ მოცემული ტექნიკური დავალების და მოთხოვნების მიხედვით.

გამოყენებული ლიტერატურა:
–სნ. და წ. პნ. 01.05-06 სამშენებლო კლიმატოლოგია
–СНип 41-01-2007 отопление, вентиляция, и кондиционирование
–СНип II-3-79** Строительная теплотехника

ქალაქ ახალციხის გეოგრაფიული განედია 41 38” კლიმატური დარაიონების მიხედვით სნ-ის თანახმად ახალციხე მიეკუთვნება II კლიმატურ რაიონს (ახალი დარაიონების თანახმად მე-3 კლიმატურ ზონას). სამშენებლო კლიმატოლოგიის ცხრილი 11-ის თანახმად ახალციხაში ყველაზე ცივი ხუთდღიურის საშუალო ტემპერატურა -13 °C, ყველაზე ცივი დღის საშუალო ტემპერატურაა - 17 °C, ხოლო აბსოლუტური მინიმუმია -32°C. თბოღანაკარგები გაანგარიშებულია ტემპერატურაზე 24°C, საანგარიშო ფორმულა Q=KFΔtnვტ.


პროექტში შენობის გაათბობელ ხელსაწყოებად გამოყენებულია კანელური ტიპის რადიატორები ჩამკვეთ-მარბეულირებელი და თერმო ვენტილებით. სისტემა ორმილოვანია. ძირითადი მაბისტრალეი საძვავიდან უკავშირდება შენობის დერეფნეში განთავსებულ გამანაწილებელ კოლექტორებს, სანიანაც ხდება დამხელვა რადიატორების მიმართულებით. კოლექტორები აღჭურვილი უნდა იყოს ძარხნული საცირკულაციო ტუმბოებითა და ჩამკვეთ-მარბეულირებელი არმატურით. მიღეი ეუყობა როგორც ჭერქვეშ, ასევე იატაკში. პროექტით გამოყენებულია კოლიპროპილენის მინაგოჭოვანი მიღეი შესაბამისი კაუჩუკის ოლოაციით.

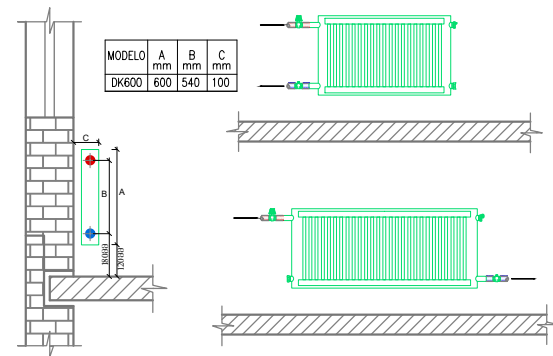
შენობის ბათბოგისთვის შერჩეულია ΔT=75-60°C ტემპერატურულ რეჟიმზე მომუშავე 2 ცალი კასკადური ტიპის N=125კვტ. სიმძლავრის წყალგამაცხელებელი ძვავი. პროექტით ძირითად საწვავად გათვალისწინებულია P=20მგარ დაბადი წნევის გუნებრივი აირი. ძვავეი აღჭურვილია გუნებრივი აირის P=20მგარ დაბად წნევაზე მომუშავე სანთურებით, რომლებიც თავისი E=91-93% მ.ქოეფიციენტის მონაცემებით უზრუნველყოფენ საწვავის მაქსიმალურ და ეფექტურ წვას. საძვავეში დაპროექტირებულია ნორმით გათვალისწინებული გუნებრივი ვენტილაცია, მათ შორის სახურავზე დამონტაჟებული ერთი ცალი დეფლექტორი Ø200მმ დიამეტრით და კედელში F=1.5მ2 ფართის გამწოვ-მოღინებითი მეტალის დეკორატიული ბისოი. საძვავეში კოლექტორზე განთავსებული არის რეცირკულაციის ტუმბოეი, რომლებიც აღჭურვილია მჟრალი სვლის დაცვით და შესაბამისი ჩამკვეთ-მარბეულირებელი არმატურით (თერმოგანომეტრი, საბალანსო ვენტილები და სხვა).

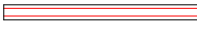

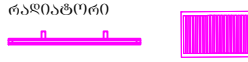
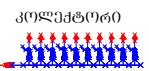

თბილისის სახელმწიფო უნივერსიტეტი															
#	ცოდენი	მანქანა	წილი	მანქანის მფლობელი	მანქანის მფლობელი	მანქანის მფლობელი	მანქანის მფლობელი	მანქანის მფლობელი	მანქანის მფლობელი	მანქანის მფლობელი	მანქანის მფლობელი	მანქანის მფლობელი	მანქანის მფლობელი	მანქანის მფლობელი	მანქანის მფლობელი
1	გარე კედელი	დას	24	-13	6.00	2.70	16.20	1	16.20	37	0.41	1.10	1.05	285	332
2	გარე კედელი	სამ	24	-13	8.70	2.70	23.49	1	23.49	37	0.41	1.00	1.05	376	437
3	შესენი	დას	24	-13	1.40	0.40	0.56	1	0.56	37	1.30	1.10	1.05	31	36
4	იკრები	დას	24	-13	44.80	1.00	44.80	1	44.80	37	1.20	1.00	1.05	2089	2429
5	ადამიანები							1							
6	ელ/ტექნიკა							1							
სულ															3234
1	გარე კედელი	დას	24	-13	11.10	2.70	29.97	1	29.97	37	0.41	1.05	1.05	504	586
2	გარე კედელი	სამ	24	-13	6.00	2.70	16.20	1	16.20	37	0.41	1.00	1.05	259	302
3	იკრები	დას	24	-13	63.80	1.00	63.80	1	63.80	37	1.20	1.00	1.05	2974	3459
4	ადამიანები							1							
5	ელ/ტექნიკა							1							
სულ															4347
1	გარე კედელი	დას	24	-13	7.80	2.70	21.06	1	21.06	37	0.41	1.05	1.05	354	412
2	იკრები	დას	24	-13	44.40	1.00	44.40	1	44.40	37	1.20	1.00	1.05	2070	2407
3	ადამიანები							1							
4	ელ/ტექნიკა							1							
სულ															2819
1	გარე კედელი	დას	24	-13	8.50	2.70	22.95	1	22.95	37	0.41	1.05	1.05	386	449
2	გარე კედელი	სამ	24	-13	6.10	2.70	16.47	1	16.47	37	0.41	1.20	1.05	316	368
3	იკრები	დას	24	-13	48.40	1.00	48.40	1	48.40	37	1.20	1.00	1.05	2256	2624
4	ადამიანები							0							
5	ელ/ტექნიკა							0							
სულ															3441
1	გარე კედელი	სამ	24	-13	2.60	2.70	7.02	1	7.02	37	0.41	1.20	1.05	135	157
2	იკრები	დას	24	-13	14.50	1.00	14.50	1	14.50	37	1.20	1.00	1.05	676	786
3	ადამიანები							1							
4	ელ/ტექნიკა							1							
სულ															943
1	გარე კედელი	დას	24	-13	10.70	2.70	28.89	1	28.89	37	0.41	1.10	1.05	509	592
2	გარე კედელი	სამ	24	-13	6.10	2.70	16.47	1	16.47	37	0.41	1.20	1.05	316	368
3	შესენი	დას	24	-13	1.20	0.40	0.48	1	0.48	37	1.30	1.10	1.05	27	31
4	შესენი	სამ	24	-13	1.20	0.40	0.48	1	0.48	37	1.30	1.20	1.05	29	34
5	იკრები	დას	24	-13	70.20	1.00	70.20	1	70.20	37	1.20	1.00	1.05	3273	3806
6	ადამიანები							1							
7	ელ/ტექნიკა							1							
სულ															4831
1	გარე კედელი	დას	24	-13	5.50	2.70	14.85	1	14.85	37	0.41	1.10	1.05	261	304
2	იკრები	დას	24	-13	1.00	2.10	2.10	1	2.10	37	3.38	1.10	1.05	304	353
3	იკრები	დას	24	-13	78.10	1.00	78.10	1	78.10	37	1.20	1.00	1.05	3641	4235
4	ადამიანები							0							
5	ელ/ტექნიკა							0							
სულ															4892
1	გარე კედელი	დას	24	-13	3.00	2.70	8.10	1	8.10	37	0.41	1.10	1.05	143	166
2	შესენი	დას	24	-13	1.10	1.10	1.21	1	1.21	37	1.30	1.10	1.05	67	78
3	იკრები	დას	24	-13	2.80	5.95	16.66	1	16.66	37	1.20	1.00	1.05	777	903
4	ადამიანები							1							
5	ელ/ტექნიკა							1							
სულ															1147
1	გარე კედელი	დას	24	-13	5.05	3.20	16.16	1	16.16	37	0.41	1.10	1.05	285	331
2	გარე კედელი	სამ	24	-13	6.15	3.20	19.68	1	19.68	37	0.41	1.20	1.05	378	440
3	იკრები	დას	24	-13	1.50	2.60	3.90	1	3.90	37	3.38	1.20	1.05	615	715
4	ადამიანები							0							
5	ელ/ტექნიკა							0							
სულ															1486
1	გარე კედელი	დას	24	-13	6.10	3.20	19.52	1	19.52	37	0.41	1.05	1.05	328	382
2	გარე კედელი	სამ	24	-13	6.10	3.20	19.52	1	19.52	37	0.41	1.20	1.05	375	436
3	შესენი	დას	24	-13	1.50	1.60	2.40	2	4.80	37	1.30	1.05	1.05	255	296
4	შესენი	სამ	24	-13	1.20	1.60	1.92	1	1.92	37	1.30	1.20	1.05	116	135
5	ადამიანები							3							
6	ელ/ტექნიკა							3							
სულ															1249
1	გარე კედელი	დას	24	-13	3.00	3.20	9.60	1	9.60	37	0.41	1.05	1.05	161	188
2	შესენი	დას	24	-13	1.50	1.60	2.40	1	2.40	37	1.30	1.05	1.05	127	148
3	ადამიანები							3							
4	ელ/ტექნიკა							2							
სულ															336
1	გარე კედელი	დას	24	-13	3.00	3.20	9.60	1	9.60	37	0.41	1.05	1.05	161	188
2	შესენი	დას	24	-13	1.50	1.60	2.40	1	2.40	37	1.30	1.05	1.05	127	148
3	ადამიანები							3							
4	ელ/ტექნიკა							2							
სულ															336

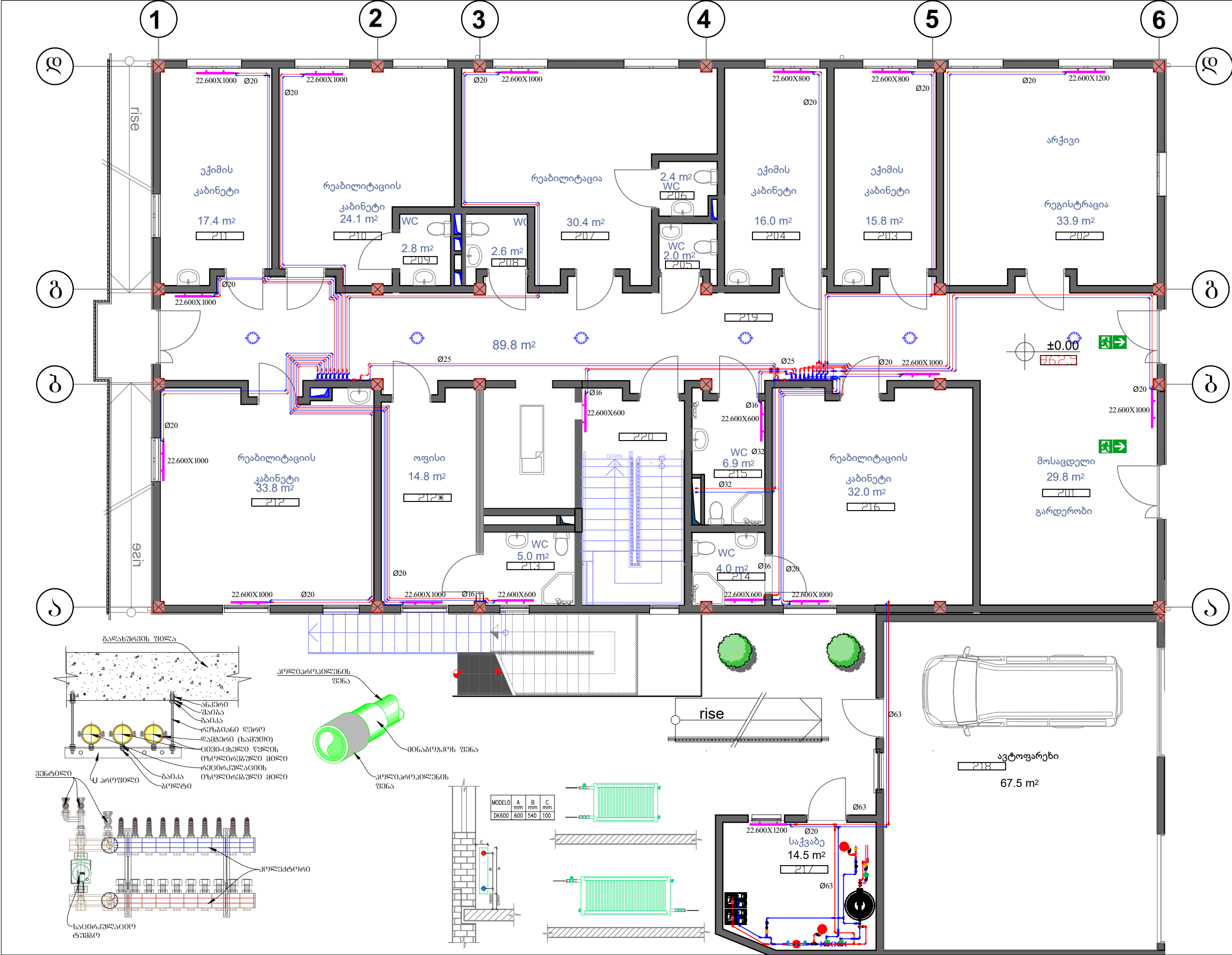
207															
1	გარე კედელი	დას	24	-13	7.20	3.20	23.04	1	23.04	37	0.41	1.05	1.05	387	450
2	შესენი	დას	24	-13	1.50	1.60	2.40	2	4.80	37	1.30	1.05	1.05	255	296
3	ადამიანები							5							
4	ელ/ტექნიკა							2							
														სულ	746
210															
1	გარე კედელი	დას	24	-13	5.00	3.20	16.00	1	16.00	37	0.41	1.05	1.05	268	311
2	შესენი	დას	24	-13	1.50	1.60	2.40	2	4.80	37	1.30	1.05	1.05	255	296
3	ადამიანები							5							
4	ელ/ტექნიკა							2							
														სულ	607
211															
1	გარე კედელი	დას	24	-13	3.30	3.20	10.56	1	10.56	37	0.41	1.05	1.05	177	206
2	გარე კედელი	სამ	24	-13	6.10	3.20	19.52	1	19.52	37	0.41	1.00	1.05	312	363
3	შესენი	დას	24	-13	1.50	1.60	2.40	1	2.40	37	1.30	1.05	1.05	127	148
4	შესენი	სამ	24	-13	1.30	1.60	2.08	1	2.08	37	1.30	1.00	1.05	105	122
5	ადამიანები							3							
6	ელ/ტექნიკა							2							
														სულ	840
212															
1	გარე კედელი	ადმ	24	-13	6.10	3.20	19.52	1	19.52	37	0.41	1.10	1.05	344	400
2	გარე კედელი	სამ	24	-13	6.10	3.20	19.52	1	19.52	37	0.41	1.00	1.05	312	363
3	შესენი	ადმ	24	-13	1.30	1.60	2.08	2	4.16	37	1.30	1.10	1.05	231	269
4	შესენი	სამ	24	-13	1.30	1.60	2.08	1	2.08	37	1.30	1.00	1.05	105	122
5	ადამიანები							1							
6	ელ/ტექნიკა							1							
														სულ	1154
212*															
1	გარე კედელი	ადმ	24	-13	2.80	3.20	8.96	1	8.96	37	0.41	1.10	1.05	158	183
2	შესენი	ადმ	24	-13	1.00	1.60	1.60	1	1.60	37	1.30	1.10	1.05	89	103
3	ადამიანები							1							
4	ელ/ტექნიკა							1							
														სულ	287
213															
1	გარე კედელი	ადმ	24	-13	2.70	3.20	8.64	1	8.64	37	0.41	1.10	1.05	152	177
2	შესენი	ადმ	24	-13	0.80	0.80	0.64	1	0.64	37	1.30	1.10	1.05	36	41
3	ადამიანები							1							
4	ელ/ტექნიკა							1							
														სულ	218
214															
1	გარე კედელი	ადმ	24	-13	2.20	3.20	7.04	1	7.04	37	0.41	1.10	1.05	124	144
2	ადამიანები							1							
3	ელ/ტექნიკა							1							
														სულ	144
216															
1	გარე კედელი	ადმ	24	-13	5.70	3.20	18.24	1	18.24	37	0.41	1.10	1.05	321	373
2	შესენი	ადმ	24	-13	1.46	1.60	2.33	1	2.33	37	1.30	1.10	1.05	129	150
3	ადამიანები							1							
4	ელ/ტექნიკა							1							
														სულ	524
217															
1	გარე კედელი	ადმ	8	-13	4.50	3.20	14.40	1	14.40	21	0.41	1.10	1.05	144	167
2	გარე კედელი	დას	8	-13	4.40	3.20	14.08	1	14.08	21	0.41	1.05	1.05	134	156
3	გარე კედელი	ნრდ	8	-13	2.92	3.20	9.34	1	9.34	21	0.41	1.20	1.05	102	118
4	გარე კედელი	სამ	8	-13	3.70	3.20	11.84	1	11.84	21	0.41	1.00	1.05	108	125
5	შესენი	დას	8	-13	1.00	0.85	0.85	1	0.85	21	1.30	1.05	1.05	26	30
6	კარები	დას	8	-13	1.00	2.10	2.10	1	2.10	21	3.38	1.05	1.05	164	191
7	კერ		8	-13	14.50	1.00	14.50	1	14.50	21	1.20	1.05	1.05	403	469
8	იატაკი		8	-13	14.50	1.00	14.50	1	14.50	21	1.20	1.00	1.05	384	446
9	ადამიანები							1							
10	ელ/ტექნიკა							1							
														სულ	1703
219															
1	გარე კედელი	ნრდ	24	-13	2.60	3.20	8.32	1	8.32	37	0.41	1.20	1.05	160	186
2	გარე კედელი	სამ	24	-13	2.60	3.20	8.32	1	8.32	37	0.41	1.00	1.05	133	155
3	შესენი	ნრდ	24	-13	1.50	2.60	3.90	1	3.90	37	1.30	1.20	1.05	236	275
4	შესენი	სამ	24	-13	1.50	2.60	3.90	1	3.90	37	1.30	1.00	1.05	197	229
5	ადამიანები							1							
6	ელ/ტექნიკა							1							
														სულ	845
220															
1	გარე კედელი	ადმ	24	-13	3.00	3.20	9.60	1	9.60	37	0.41	1.10	1.05	169	197
2	შესენი	ადმ	24	-13	1.10	1.10	1.21	1	1.21	37	1.30	1.10	1.05	67	78
3	ადამიანები							1							
4	ელ/ტექნიკა							1							
														სულ	275
301															
1	გარე კედელი	დას	24	-13	3.05	2.90	8.85	1	8.85	37	0.43	1.05	1.05	155	180
2	გარე კედელი	სამ	24	-13	6.10	2.90	17.69	1	17.69	37	0.43	1.00	1.05	296	344
3	შესენი	დას	24	-13	1.50	1.60	2.40	1	2.40	37	1.30	1.05	1.05	127	148
4	შესენი	სამ	24	-13	1.30	1.50	1.95	1	1.95	37	1.30	1.00	1.05	98	115
5	კერ		24	-13	16.20	1.00	16.20	1	16.20	37	1.20	1.05	1.05	793	922
6	ადამიანები							2							
7	ელ/ტექნიკა							1							
														სულ	1709
302															
1	გარე კედელი	დას	24	-13	3.00	2.90	8.70	1	8.70	37	0.43	1.05	1.05	153	177
2	კარები	დას	24	-13	1.50	2.20	3.30	1	3.30	37	3.38	1.05	1.05	455	529
3	კერ		24	-13	15.90	1.00	15.90	1	15.90	37	1.20	1.05	1.05	778	905
4	ადამიანები							2							
5	ელ/ტექნიკა							1							
														სულ	1612

[illegible]

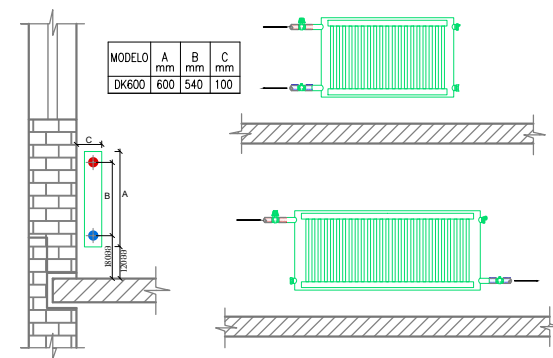
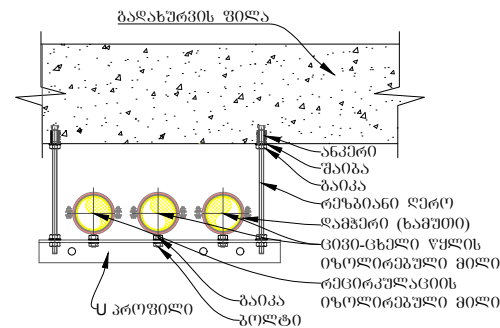
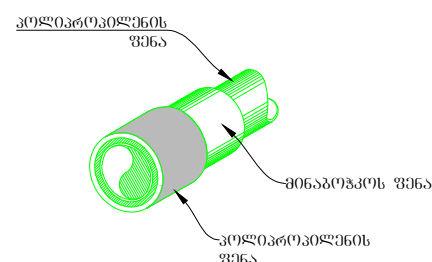
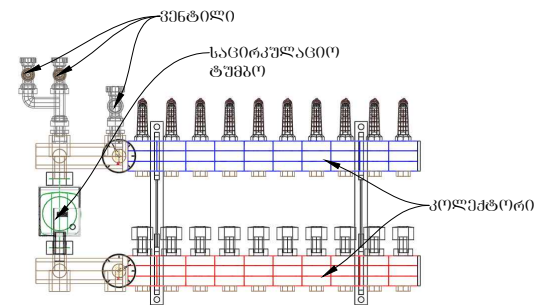
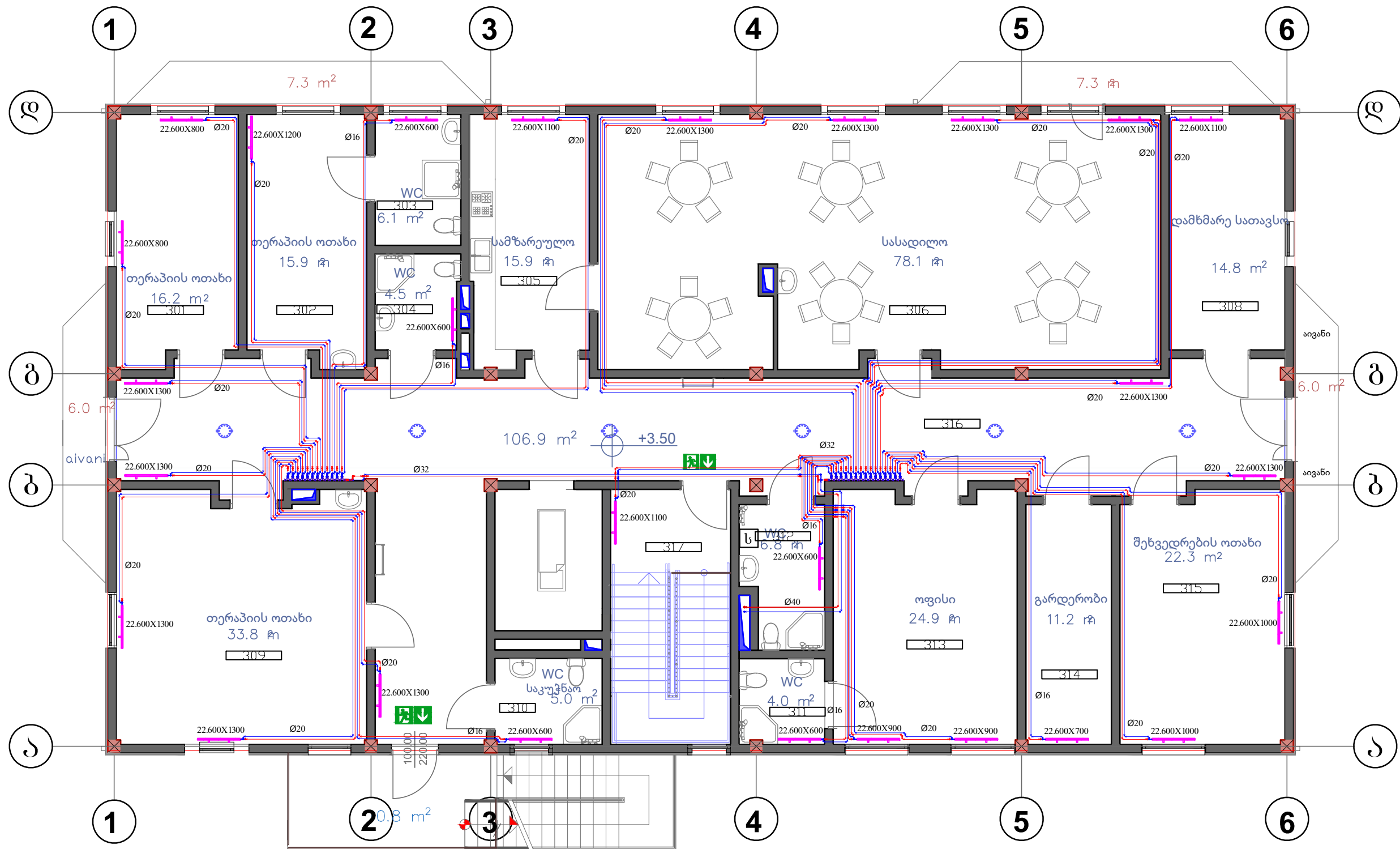
დაკვეთა:	CAD FILE	ფორმატი:	თარიღი:
	DWG	A3	30.03.2021
შენვორება:			
შენიშვნა:			
პრობოთი აღნიშვნა:			
მშპლიკაცია:			
ნახოს დასახლება:			
მასალათა სპეციფიკაცია.			
ობიექტის დასახლება:			
სამედიცინო-სარეაბილიტაციო ცენტრი			
დაკვეთი	ავადმყოფთა მომსახურე სასულიერო პირთა ორდენის (კამელიელების) ფილიალი საქართველოში		
ობიექტის მისამართი	ქ. ახალციხე, 9 აპრილის ქუჩა		
თანამდებობა	ხელმოწერა	სახელი, გვარი	
დირექტორი		ჯემალ ფოფხაძე	
შეისრულა		დავით კალმახელიძე	
<div><div>DETRA Group</div></div>			
სტადია	მასშტაბი	ფურცელი	ფურცლები
მ.პ.		G-03	11



დაკვეთა:	CAD FILE	ფორმატი:	თარიღი:
	DWG	A3	30.03.2021
შენიშვნა:			
შენიშვნა:			
პირობითი აღნიშვნები:			
<p>გოლინებითი მაგისტრალი</p> 			
<p>უკუ მაგისტრალი</p> 			
<p>რადიატორი</p> 			
<p>კონსტრუქციები</p> 			
ექსპლიკაცია:			
ნახაზის დასახელება:			
ბათობობის გეგმა -3.00 ნიშნულზე			
ობიექტის დასახელება:			
სამედიცინო-სარეაბილიტაციო ცენტრი			
დაკვეთი	ავადმყოფთა გომსახურე სასულებრო პირთა ოფენის (კამედიცინის) ფოლიალო სარეაბილიტაციო		
ობიექტის გისამართი	d. ახალინიხ, 9 აბრილის ქუჩა		
თანამდებობა	ხელმწიურა	სახელი, გვარი	
დირექტორი		ჯამალ ფოფხაძე	
შეასრულა		დავით კალმახელიძე	
 <div> DETRA Group </div>			
სტადია	მასშტაბი	ფურცელი	ფურცლები
მ.კ.	1:100	G-04	11

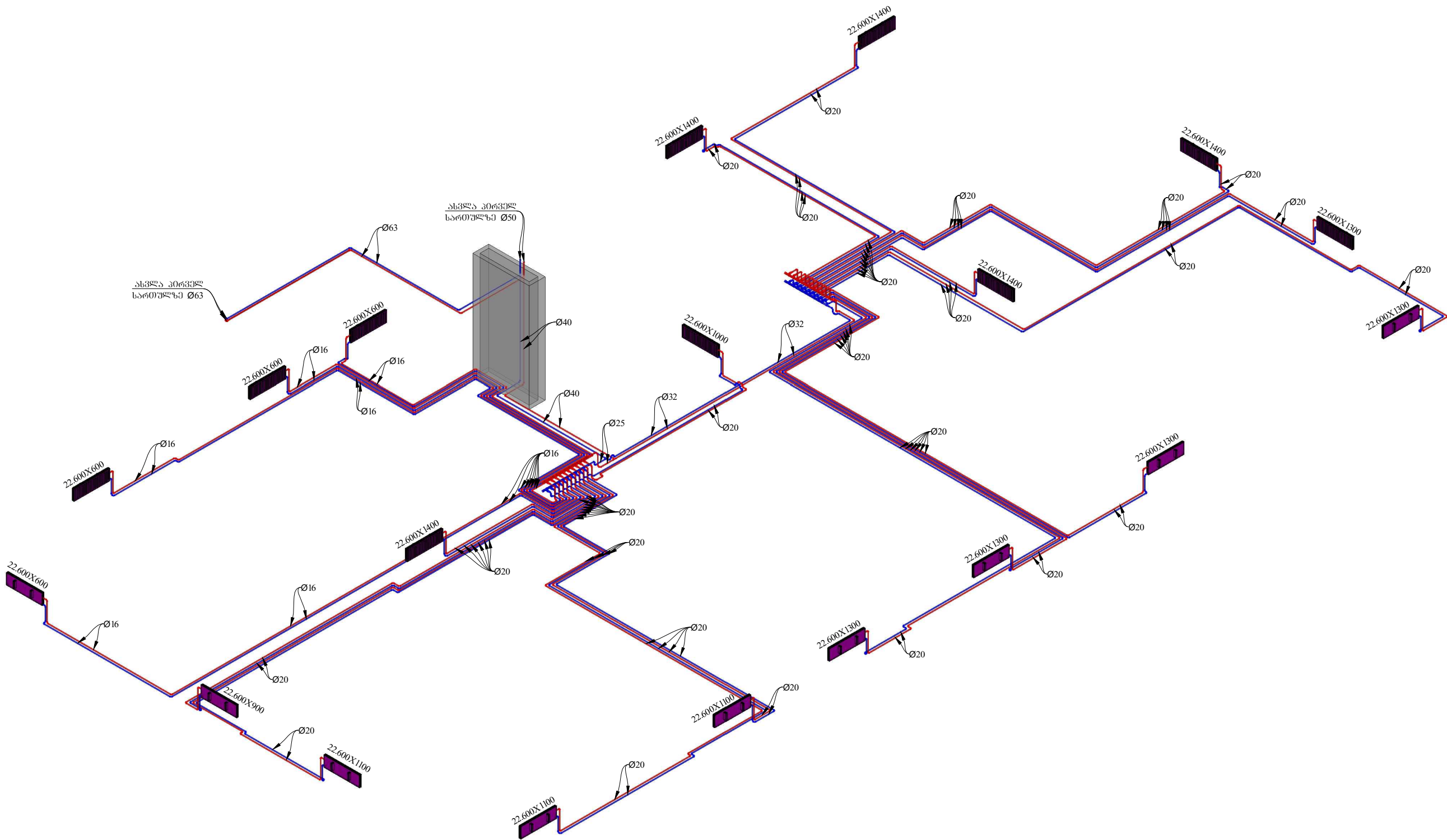


ლაკვეთა:	CAD FILE	ფორმატი:	თარიღი:
	DWG	A3	30.03.2021
შენიშვნა:			
პროექტი:			
მოქმედების მანძილი			
შპს მანძილი			
რეგისტრირებული			
კომპლექტი			
მასშტაბი:			
ნახაზის დასახელება:			
ბათუბის გზა 0.00 ნომერი			
ობიექტის დასახელება:			
სამშენიშნო-სარეგისტრაციო ცენტრი			
ლაკვეთა	ავტორი: გიორგი მანძილი		
ობიექტის მისამართი	მ. ანდრონიკიძის ქ. 9, ავტობუსი		
თანამშენიშნო	ხელმოწერა	სახელი, გვარი	
დირექტორი		ფაქსი, ფონი	
შენიშნა		დავით მანძილი	
სტადია	მასშტაბი	ფურცელი	ფურცლები
მ.პ.	1:100	G-05	11

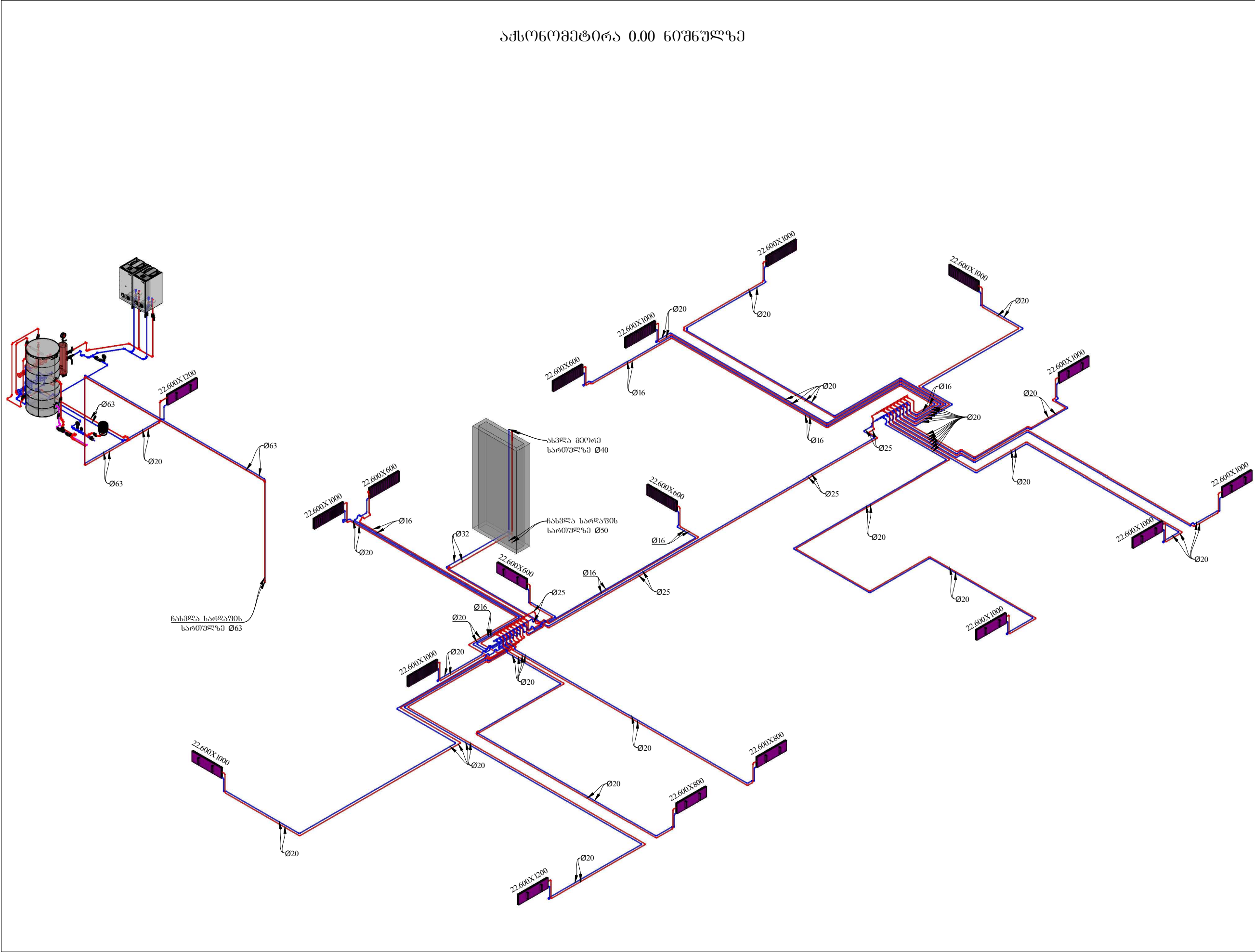



დამკვეთი:	CAD FILE	ფორმატი:	თარიღი:
	DWG	A3	30.03.2021
შენიშვნა:			
პროექტი ავტომატურად:			
მოდიფიკაციის მატრიცა			
შპს მატრიცა			
რედაქტორი			
კომპიუტერი			
მასშტაბი:			
ნახაზის დასახელება:			
ბათბუთის გეგმა -3.00 ნიშნულზე			
ობიექტის დასახელება:			
სამშენიშვნო-სარეგულირებელი ცენტრი			
დამკვეთი	ავტომატურად მომზადებული საშუალოდ პირთა ორგანიზაციის (კომპლექსების) ფილიალი საპროექტო		
ობიექტის მისამართი	მ. ახალციხე, 9 კორპუსის ქუჩა		
თანამდებობა	ხელმძღვანელი	სახელი, გვარი	
დირექტორი		ფილიალი ფილიალი	
შენიშვნა		დამკვეთი კალმანდირი	
სტადია	მასშტაბი	ფურცელი	ფურცელი
მ.პ.	1:100	G-06	11

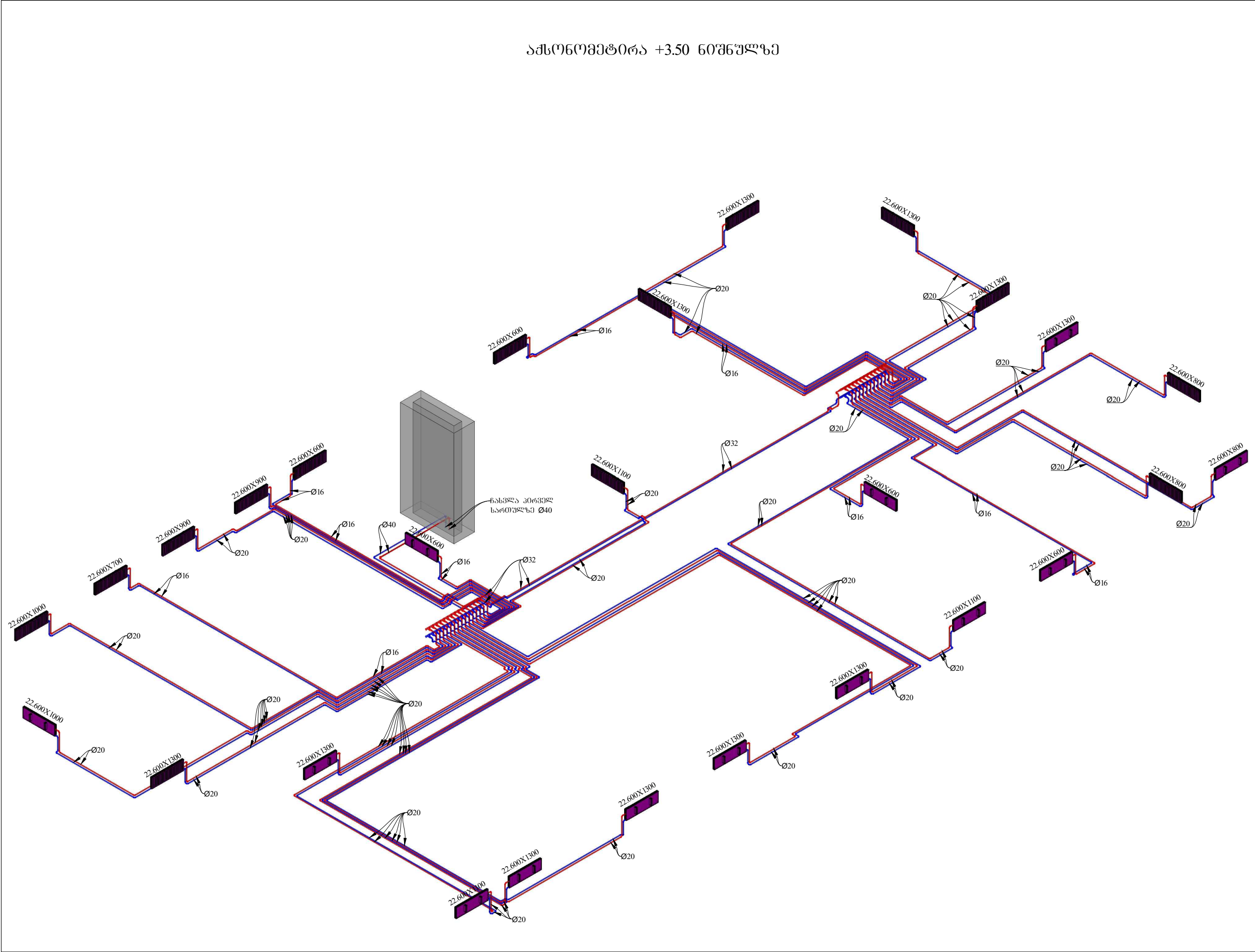
აქსონომეტრია -3.00 ნიშნულზე



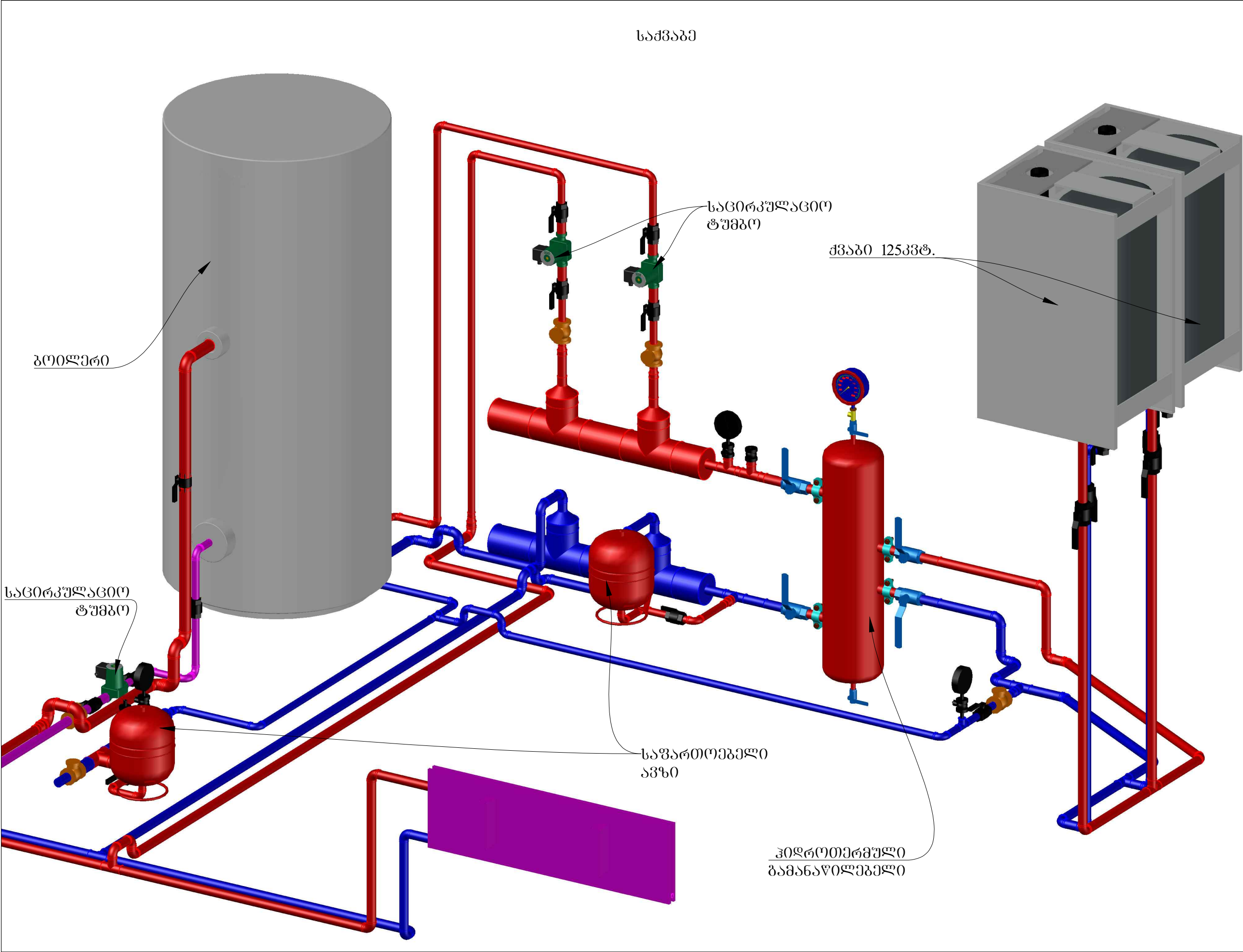
დამკვეთი:	CAD FILE	ფორმატი:	თარიღი:
	DWG	A3	30.03.2021
შენიშვნა:			
შენიშვნა:			
პროექტის აღნიშვნები:			
მოედრების მასშტაბი			
შპს მასშტაბი			
რადიატორი			
კონტაქტორი			
მასშტაბები:			
ნახაზის დასახელება:			
აქსონომეტრია -3.00 ნიშნულზე			
ობიექტის დასახელება:			
სამშენიშნო-სარეაბილიტაციო ცენტრი			
დამკვეთი	ავტორიზებული მომსახურე სასულიერო პირთა ორგანიზაციის (კამპანიების) ფილიალი საქართველოში		
ობიექტის მისამართი	ქ. ახალციხე, 9 აპრილის ქუჩა		
თანამდებობა	ხელმძღვანელი	სახელი, გვარი	
დირექტორი		წამალ ფურცელი	
შეასრულა		დამკვეთი კალმებით	
<div></div>			
სტადია	მასშტაბი	ფურცელი	ფურცლები
მ.პ.		G-07	11




დამკვეთი:	CAD FILE	ფორმატი:	თარიღი:
	DWG	A3	30.03.2021
შენიშვნა:			
შენიშვნა:			
პირობითი აღნიშვნები:			
მოდიფიკაციის მატრიცა			
შპს მატრიცა			
რადიატორი			
კონტაქტორი			
მძლავრების:			
ნახაზის დასახელება:			
აქსონომეტრია 0.00 ნიშნულზე			
ობიექტის დასახელება:			
სამედიცინო-სარეაბილიტაციო ცენტრი			
დამკვეთი	ავტორიზებული მომსახურების სასაქონლო პირთა ორგანიზაციის (კომპლექსური) ფილიალი საქართველოში		
ობიექტის მისამართი	ქ. ახალციხე, 9 აპრილის ქუჩა		
თანამდებობა	ხელმძღვანელი	სახელი, გვარი	
დირექტორი		წამალ ფურცელი	
შეასრულა		დამკვეთი კალმებით	
<div></div>			
სტადია	მასშტაბი	ფურცელი	ფურცლები
მ.კ.		G-08	11

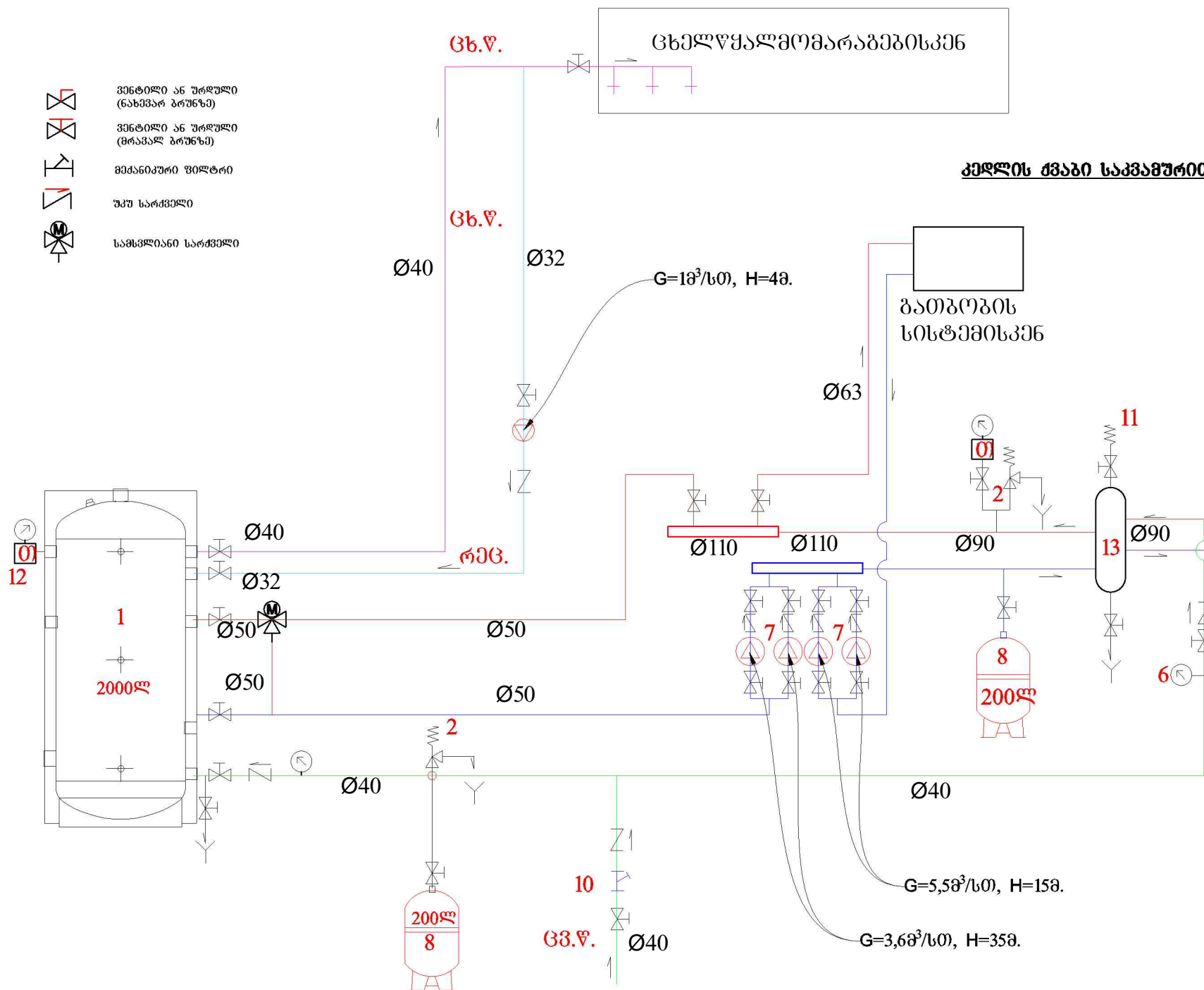


დამკვეთი:	CAD FILE	ფორმატი:	თარიღი:
	DWG	A3	30.03.2021
შესწორება:			
შენიშვნა:			
პროექტის აღნიშვნები:			
მოდიფიკაციის მატრიცა			
შპს მატრიცა			
რადიატორი			
კონსტრუქტორი			
მასშტაბი:			
ნახაზის დასახელება:			
აქსონომეტრია +3.50 ნიშნულზე			
ობიექტის დასახელება:			
სამშენიშვნო-სარეგისტრაციო ცენტრი			
დამკვეთი	სამშენიშვნო-სარეგისტრაციო ცენტრი		
ობიექტის მისამართი	ქ. ახალციხე, 9 აპრილის ქუჩა		
თანამდებობა	ხელმძღვანელი	სახელი, გვარი	
დირექტორი		წამალ ფურცელი	
შეასრულა		დამკვეთი კალმით	
სტადია	მასშტაბი	ფურცელი	ფურცლები
მ.კ.		G-09	11



დამკვეთი:	CAD FILE	ფორმატი:	თარიღი:
	DWG	A3	30.03.2021
შენიშვნა:			
შენიშვნა:			
პროექტის აღნიშვნები:			
მოდიფიკაციის მატრიცა			
შუამავალი			
რადიატორი			
კონტაქტორი			
მძლავრების:			
ნახაზის დასახელება:			
საქვაბი			
ობიექტის დასახელება:			
სამშენიშნო-სარეაბილიტაციო ცენტრი			
დამკვეთი	ავტორიზებული მომსახურების სასაქონლო პირთა ორგანიზაცია (კომპლექსური) ფილიალი საქართველოში		
ობიექტის მისამართი	ქ. ახალციხე, 9 აპრილის ქუჩა		
თანამდებობა	ხელმძღვანელი	სახელი, გვარი	
დირექტორი		ჯამალ ფოფხაძე	
შეასრულა		დამკვეთი კამერალიტი	
<div> DETRA Group</div>			
სტადია	მასშტაბი	ფურცელი	ფურცლები
მ.კ.		G-10	11

საქვების პრინციპული სქემა



- სპეციალიზაცია

დამკვეთი:	CAD FILE	ფორმატი:	თარიღი:
	DWG	A3	30.03.2021
შენიშვნები:			
შენიშვნა:			
პირობითი აღნიშვნები:			
გონივრებითი მამისტრალი			
შპს მამისტრალი			
რადიატორი			
კონსტრუქციული			
მძალისკაცობა:			
ნახაზის დასახელება:			
სამშენებლო პროექტის სქემა			
ობიექტის დასახელება:			
სამშენებლო-სარეაბილიტაციო ცენტრი			
დამკვეთი	სამშენებლო-სარეაბილიტაციო ცენტრი (სამშენებლო-სარეაბილიტაციო ცენტრი)		
ობიექტის მისამართი	ქ. ახალციხე, 9 კმ-ის მანძილზე		
თანამშენებელი	სამშენებლო	სახელი, გვარი	
დირექტორი		სამშენებლო	
შეასრულა		დამკვეთი	
DETRA Group			
სტადია	მასშტაბი	ფურცელი	ფურცლები
მ.პ.		G-11	11